

# 湯の花

足の先まで運ばれた血液を重力に逆らって心臓に戻す働きを助けるのが「ふくらはぎの筋ポンプ作用」です。第2の心臓と呼ばれるふくらはぎをサポートします。

着けて  
スツキリ

テラヘルツ

## THzふくらはぎサポーター

### THz& ラジウムパワー

「テラヘルツ鉱石パウダー」と秋田県玉川温泉の湯の花を特殊加工でパウダー化した「湯の花パウダー」を練り込んだシリコンプリントがふくらはぎを包み込みます。

### 広口テーパ―編み設計

機能的な段階圧着構造!足首と膝下の部分は着けやすく脱ぎやすい広口タイプになっています。

### すっきりとした履き心地

足のむくみ・立ち仕事・車の運転など同じ姿勢の生活が多い方、運動不足の方にご使用いただきたい製品です。



裏面(シリコンプリント部分)

### Thz(テラヘルツ)とは



テラヘルツ鉱石

1秒間に約1兆回の振動をする光量子振動波であり、電波と光の中間領域に位置するその波は、電波の透過性と光の直進する性質を有しています。近年、世界の様々な研究機関で、技術開発が活発に行われ、工業、医療、健康、環境などの分野で応用が進められています。

### 玉川温泉と湯の花パウダー\*

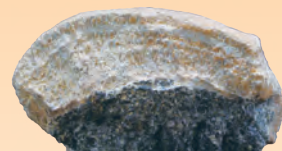
数々の効能から「奇跡の湯」とも称される秋田の秘湯玉川温泉。その効能の秘密は放射性ラジウムを含む北投石にあるといわれていますが、北投石は国の特別天然記念物であり、採取は不可能です。しかし、その組成、生成の過程を調べると、北投石とは玉川温泉の湯の花が堆積したものであり、測定の結果、採取可能な湯の花も、北投石と同等レベルでラジウムを放射していることがわかりました。ラジウム系(ラドン・トロン)鉱石を使用した温泉は、神経痛や冷え症の緩和、体質改善に優れた効果を感じる方が特に多いようです。そこで、玉川温泉の湯の花から不純物を取り除き、北投石を約95%まで再現した人工北投石を精製してパウダーにしたものが「湯の花パウダー」です。



玉川温泉



湯の花を採取する湯川



特別天然記念物：北投石



採取した湯の花



湯の花を精製した湯の花パウダー

#### サイズ

M サイズ (ふくらはぎ周囲 30 ~ 37 cm)  
L サイズ (ふくらはぎ周囲 38 ~ 46 cm)  
LL サイズ (ふくらはぎ周囲 38 ~ 50 cm)

#### 品質表示

ポリエステル・レーヨン・綿・ナイロン  
ポリウレタン  
テラヘルツ鉱石パウダー・湯の花パウダー



株式会社YUNOHANA

〒111-0042 東京都台東区寿2-9-1 ウッドトイズビル4F  
TEL: 03-6231-6081 FAX: 03-6231-6082

THz & Radium Power